

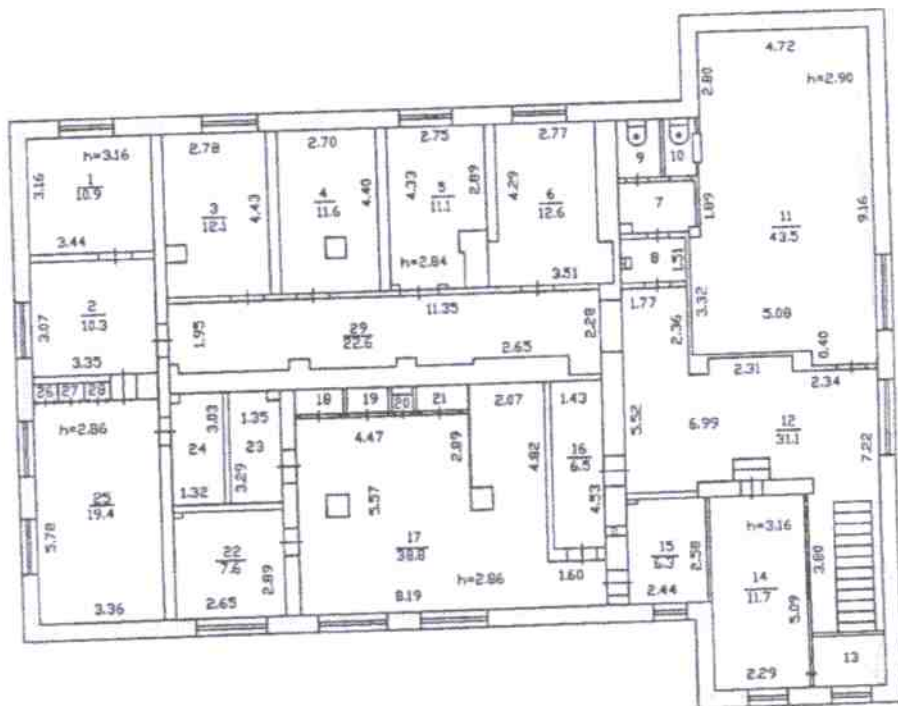
10. ЭКСПЛИКАЦИЯ ПЛОЩАДЕЙ К ПОЭТАЖНЫМ ПЛАНАМ

Этаж	Номер и наименование помещения				Высота помещений, м	Площадь, кв.м						Примечание
	нежилого помещения, помещений общего пользования		части нежилого помещения (помещения)			Нежилых помещений			Открытые неотапливаемые планировочные элементы	Помещений общего пользования	Всех помещений здания	
	наименование/ назначение	№	наименование/ назначение	№		Общая	Основная	Вспомогательная				
1	2	3	4	5	6	7	8	9	10	11	12	13
Ж 1 эт.			класс	1	2.91	51.3	51.3	-	-	-	51.3	
			кабинет	2	2.91	12.1	12.1	-	-	-	12.1	
			коридор	3	2.91	6.9	-	6.9	-	-	6.9	
			кабинет	4	2.91	12.3	12.3	-	-	-	12.3	
			тамбур	5	2.91	0.9	-	0.9	-	-	0.9	
			шкаф	6	2.91	0.7	-	0.7	-	-	0.7	
			кабинет	7	2.91	20.2	20.2	-	-	-	20.2	
			кабинет	8	2.91	16.3	16.3	-	-	-	16.3	
			тамбур	9	2.91	3.8	-	3.8	-	-	3.8	
			подсобное	10	2.91	11.0	-	11.0	-	-	11.0	
			коридор	11	2.91	14.2	-	14.2	-	-	14.2	
			туалет	12	2.91	2.1	-	2.1	-	-	2.1	
			коридор	13	2.91	7.9	-	7.9	-	-	7.9	
			коридор	14	2.91	24.2	-	24.2	-	-	24.2	
			туалет	15	2.91	2.0	-	2.0	-	-	2.0	
			подсобное	16	2.91	10.9	-	10.9	-	-	10.9	
			подсобное	17	2.91	1.9	-	1.9	-	-	1.9	
			Итого:			198.7	112.2	86.5	-	-	198.7	
Общая площадь помещений всего, по зданию:						198.7	112.2	86.5	-	-	198.7	

ПОЭТАЖНЫЙ ПЛАН
 строения лит "А"
 г. Владимир, мкр. Оргтруд,
 ул. Новая, д.3

План " II " этажа

у *Зворотная*



Составлено по данным
 технической инвентаризации
 по состоянию на 14.12.2011г

(число, месяц, год)

Исполнитель: Иваненко Е.А.
 Руководитель группы: Зворотная Н.В.

Масштаб 1:200

Экспликация к поэтажному плану здания (строения)

Расположенного в городе Владимир ул Новая дом № 3

Литера по плану	Этажи (начиная с 1-го этажа и кончая межэтажным)	Номер помещения (квартиры, торгового, складского и т.п.)	Помер по плану строения комнаты, кухни, коридора и т.п.	Назначение частей помещения: жилая комната, канцелярские помещения, классная комната, кухня, коридор и т.п.	Площадь по внутреннему обмеру в кв.м. в том числе предназначенная под помещения					Общая полезная	Высота помещений по внутреннему обмеру	Самостоятельно переоборудованная и возведенная
					Складские		Гаражи		Учрежденческая			
					основная	вспомогательная	основная	вспомогательная	основная			
A1	1	1	1	коридор					10,8	10,8	3,14	
			2	кабинет				12,2		12,2		
			3	комната отдыха					10,1	10,1	3,20	
			4	подсобное					4,6	4,6		
A			5	душевая					4,2	4,2	3,40	
A1			6	подсобное					18,1	18,1	3,20	
			7	кабинет				11,9		11,9		
			8	насосная				110,7		110,7	2,47	
A			9	бойлерная					91,5	91,5	3,39	
			10	санузел					4,1	4,1	3,40	
			11	комната отдыха					13,7	13,7		
A1			12	гараж			74,5			74,5		
			13	дежурная				17,1		17,1	3,14	
A			14	кладовая					11,4	11,4	3,40	
			15	санузел					2,4	2,4		
			16	гараж			53,4			53,4		
			17	кабинет				11,8		11,8	3,14	
			18	склад	11,7					11,7		
			19	склад	19,2					19,2		
			20	кабинет				14,2		14,2	3,60	
			21	диспетчерская				6,4		6,4	3,54	
			22	коридор					11,7	11,7		
			23	коридор					4,8	4,8		
			23а	лестница					3,7	3,7		
			24	кабинет				16,6		16,6	3,60	
			25	подсобное					1,2	1,2		
			26	кабинет				11,5		11,5		
			27	коридор					54,0	54,0	3,48	
			28	коридор					3,9	3,9	3,14	
			28	санузел					1,4	1,4		
			29	санузел					21,0	21,0	2,77	
A2			30	комната отдыха					1,9	1,9		
			31	санузел					1,2	1,2		
			32	санузел					7,3	7,3		
			33	коридор					4,3	4,3		
			34	коридор								
				Итого по 1-му этажу	30,9		127,9		212,4	287,3	658,5	
A	2	1	1	кабинет				10,9		10,9	3,16	
			2	кабинет				10,3		10,3		
			3	кабинет				12,1		12,1	2,84	
			4	архив					11,6	11,6		
			5	кабинет				11,1		11,1		
			6	кабинет				12,6		12,6		
			7	коридор					2,3	2,3	2,90	

Экспликация к поэтажному плану здания (строения)

Расположенного в городе **Владимир** **ул Новая** дом № **3**

Литера по плану	Этажи (начиная с 1-го этажа и кончая мезонином)	Номер помещения (квартиры, торгового, складского и т.п.)	Номер по плану строения комнаты, кухни, коридора и т.п.	Наименование частей помещений: жилая комната, канцелярское помещение, кладовая комната, кухня, коридор и т.п.	Площадь по внутреннему обмеру в кв.м, в том числе предназначенная под помещения						Общая полезная	Высота помещений по внутреннему обмеру	Самовольно перестроенная и возведенная
					Складские		Гаражи		Учрежденческая				
					основная	вспомогательная	основная	вспомогательная	основная	вспомогательная			
A	2		8	умывальник						2.7	2.7		
			9	санузел						1.9	1.9		
			10	санузел						1.4	1.4		
			11	кр. уголок					43.5		43.5		
			12	вестибюль						31.1	31.1	3.18	
			13	подсобное						3.4	3.4		
			14	кабинет					11.7		11.7		
			15	кабинет					8.3		8.3		
			16	коридор						6.5	6.5	2.86	
			17	кабинет					38.8		38.8		
			18	шкаф						0.8	0.8		
			19	шкаф						0.8	0.8		
			20	шкаф						0.3	0.3		
			21	шкаф						1.0	1.0		
			22	кабинет					7.6		7.6		
			23	подсобное						4.4	4.4		
			24	подсобное						3.9	3.9		
			25	кабинет					19.4		19.4		
			26	шкаф						0.3	0.3		
			27	шкаф						0.4	0.4		
			28	шкаф						0.3	0.3		
			29	коридор						22.6	22.6	2.84	
				Итого по 2-му этажу						184.3	96.7	280.0	
				Всего по зданию	30.9		127.9		396.7	383.0	938.5		